



项目八 汽车通过性



汽车通过性（亦称越野性），是指在一定载质量下，汽车能以足够高的平均车速通过各种坏路和无路地带以及克服各种障碍的能力。

坏路和无路地带，是指松软土壤、沙漠、雪地、沼泽等松软地面和坎坷不平地段；各种障碍，是指陡坡、侧坡、台阶、壕沟等。





思考题

汽车无故障，却不能在道路上正常行驶原因是什么？





任务 汽车通过性的评价指标

汽车通过性的评价指标：

汽车牵引支承通过性评价指标

汽车几何通过性评价指标



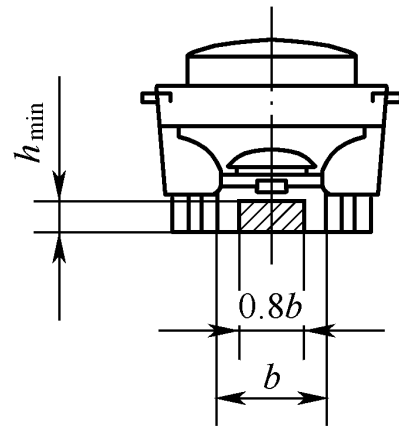
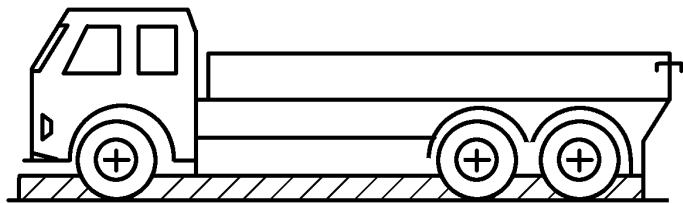


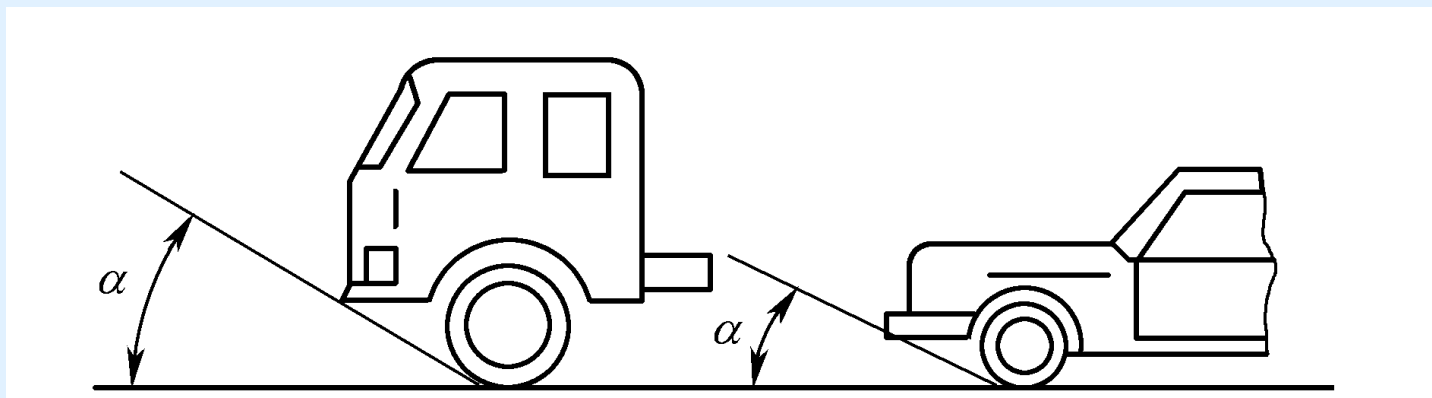
汽车牵引支承通过性的评价指标

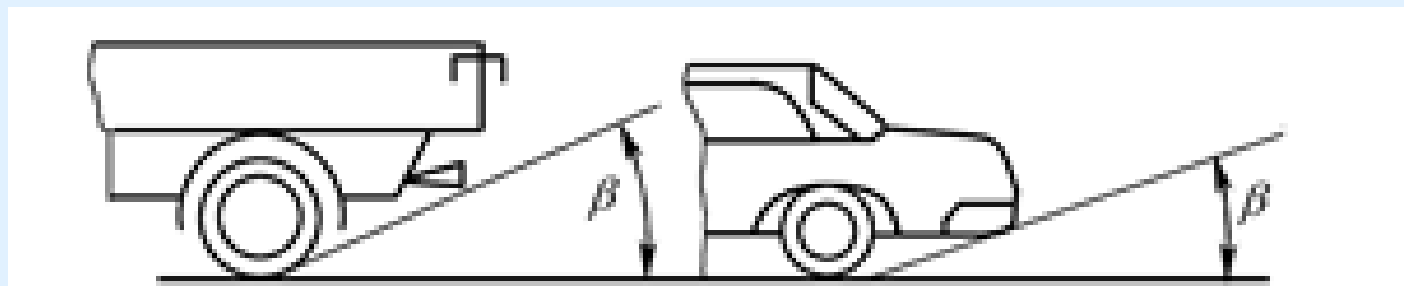


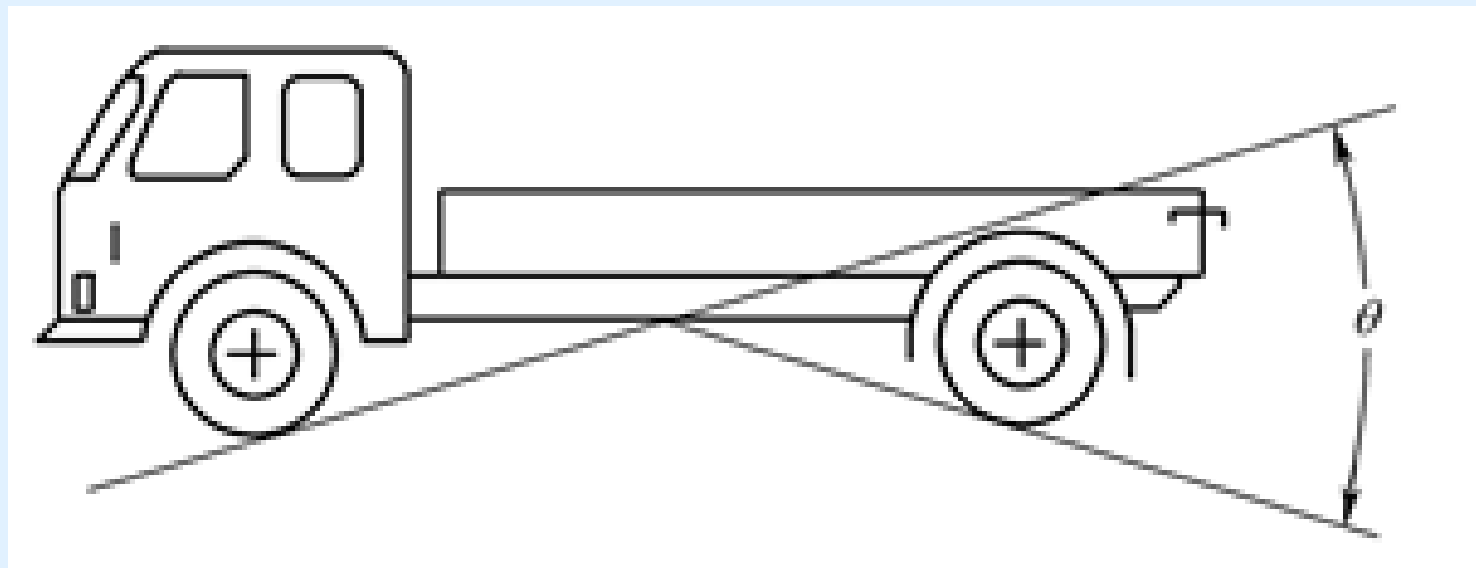


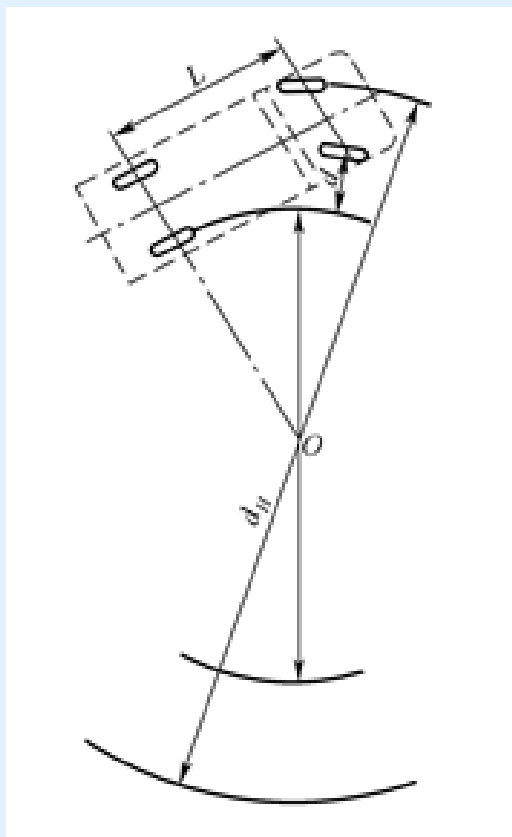
汽车几何通过性的评价指标

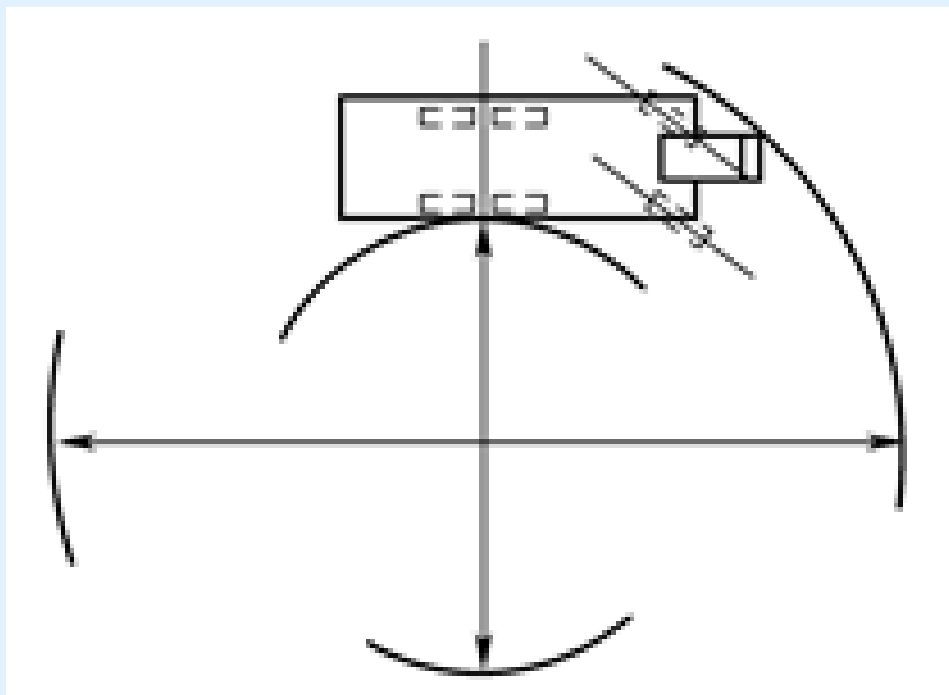


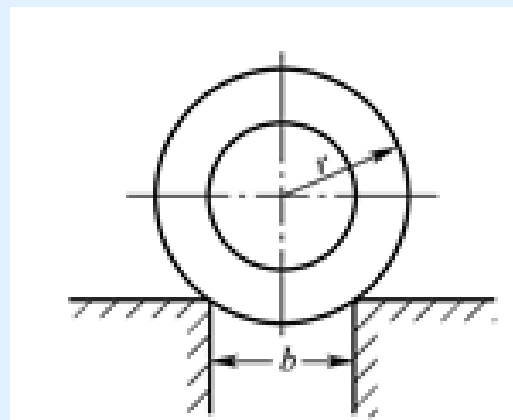
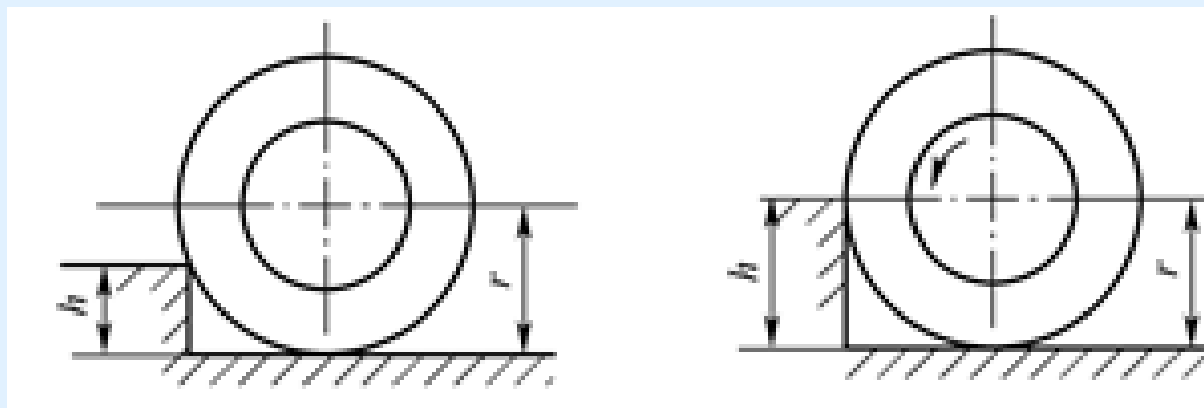














提高汽车通过性的主要措施





改进汽车结构





合理选择和使用轮胎





提高驾驶技术









思考题

- 1.什么是汽车通过性？
- 2.什么是汽车间隙失效？
- 3.汽车几何通过性的评价指标有哪些？
- 4.汽车牵引支承通过性的评价指标有哪些？
- 5.针对汽车不同驱动方式对通过性的影响。
- 6.改善汽车通过性的方案。

